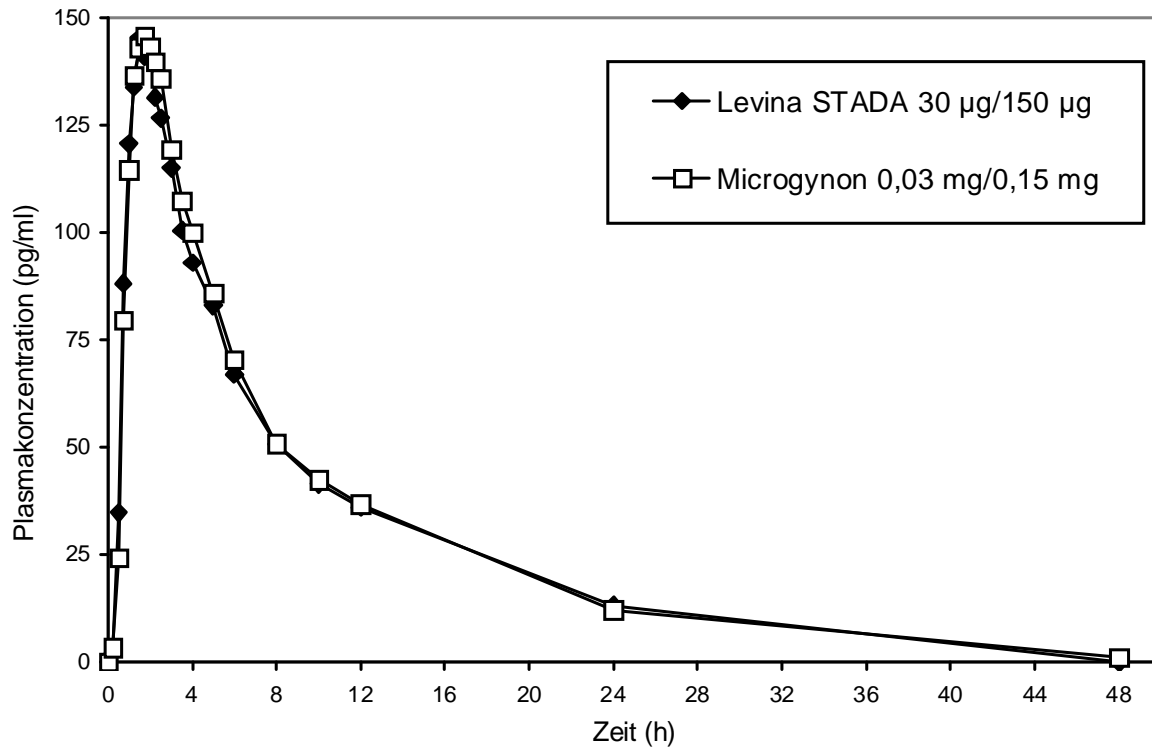




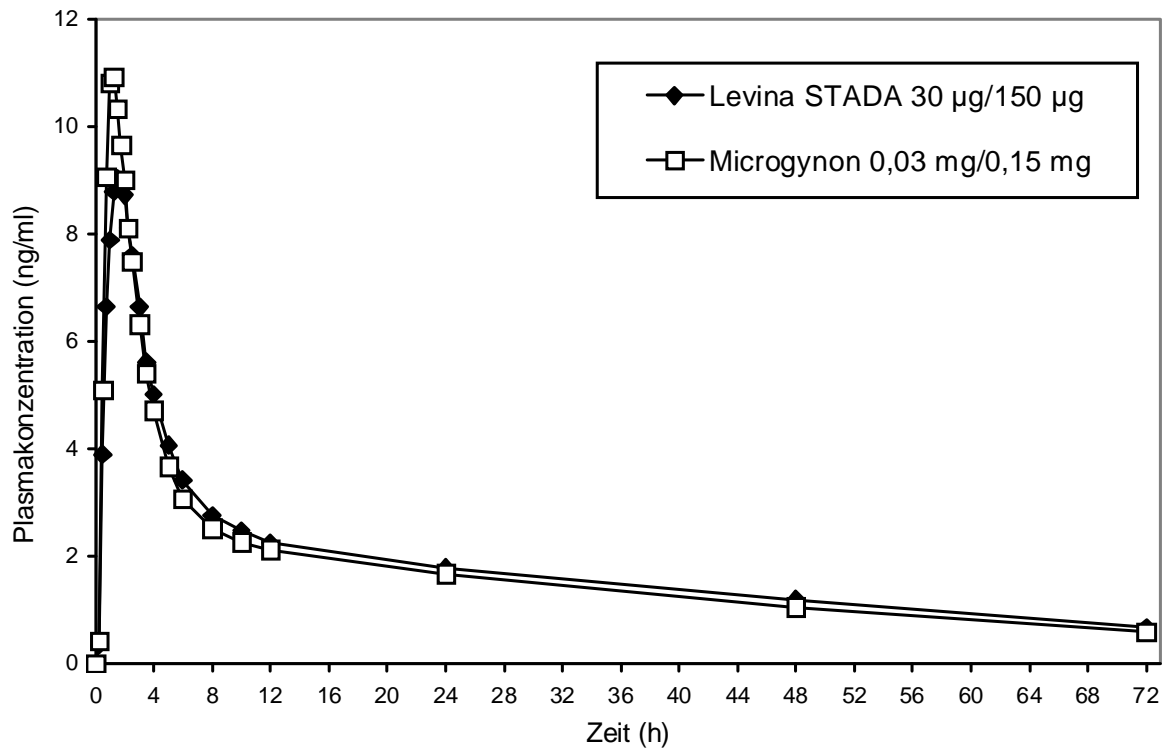
## Bioäquivalenzstudie Levina STADA 30 µg/150 µg überzogene Tabletten vs. Microgynon® 0,03 mg/0,15 mg überzogene Tabletten

Ethinylestradiol (Dosis 60 µg)



	Levina 30 µg/150 µg	Microgynon® 0,03 mg/ 0,15 mg	90% Konfidenzintervall
maximale Plasmakonzentration ( $C_{max}$ ) pg/ml:	151.92 ± 48.97	157.25 ± 47.07	90.81 – 102.43
Zeitpunkt der maximalen Plasmakonzentration ( $t_{max}$ ) h:	1.73 ± 0.30	1.78 ± 0.43	
Fläche unter der Konzentrations-Zeit-Kurve ( $AUC_{0-T}$ ) pg·h/ml:	1076.27 ± 503.67	1176.50 ± 833.87	85.73 – 109.16

## Levonorgestrel (Dosis 300 µg)



	Levina 30 µg/150 µg	Microgynon® 0,03 mg/ 0,15 mg	90% Konfidenzintervall
maximale Plasmakonzentration ( $C_{max}$ ) ng/ml:	$9.7 \pm 3.56$	$11.60 \pm 5.18$	80.67 – 91.80
Zeitpunkt der maximalen Plasmakonzentration ( $t_{max}$ ) h:	$1.73 \pm 0.56$	$1.25 \pm 0.29$	
Fläche unter der Konzentrations- Zeit-Kurve ( $AUC_{0-T}$ ) ng·h/ml:	$145.42 \pm 91.49$	$134.68 \pm 64.67$	97.11 – 110.36

**Levina STADA 30 µg/150 µg überzogene Tabletten ist bioäquivalent mit Microgynon® 0,03 mg/ 0,15 mg überzogene Tabletten.**

Quelle: Accutest Research Lab. (I) Pvt. Ltd. (2008)