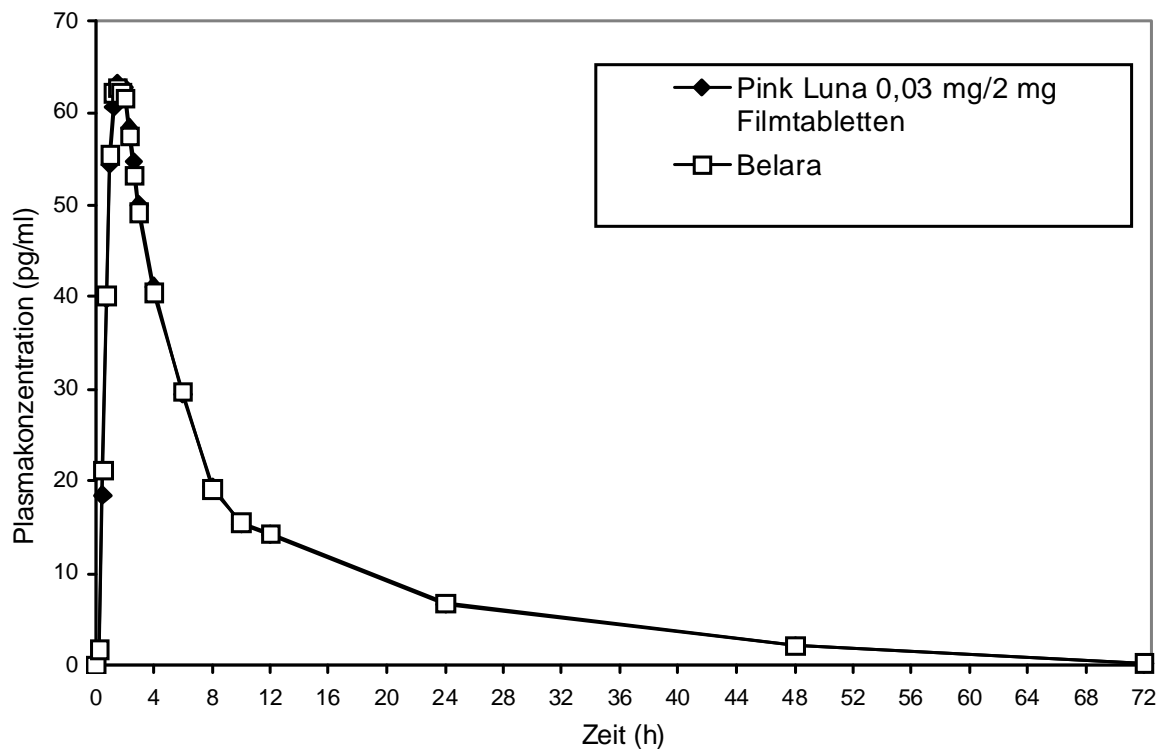


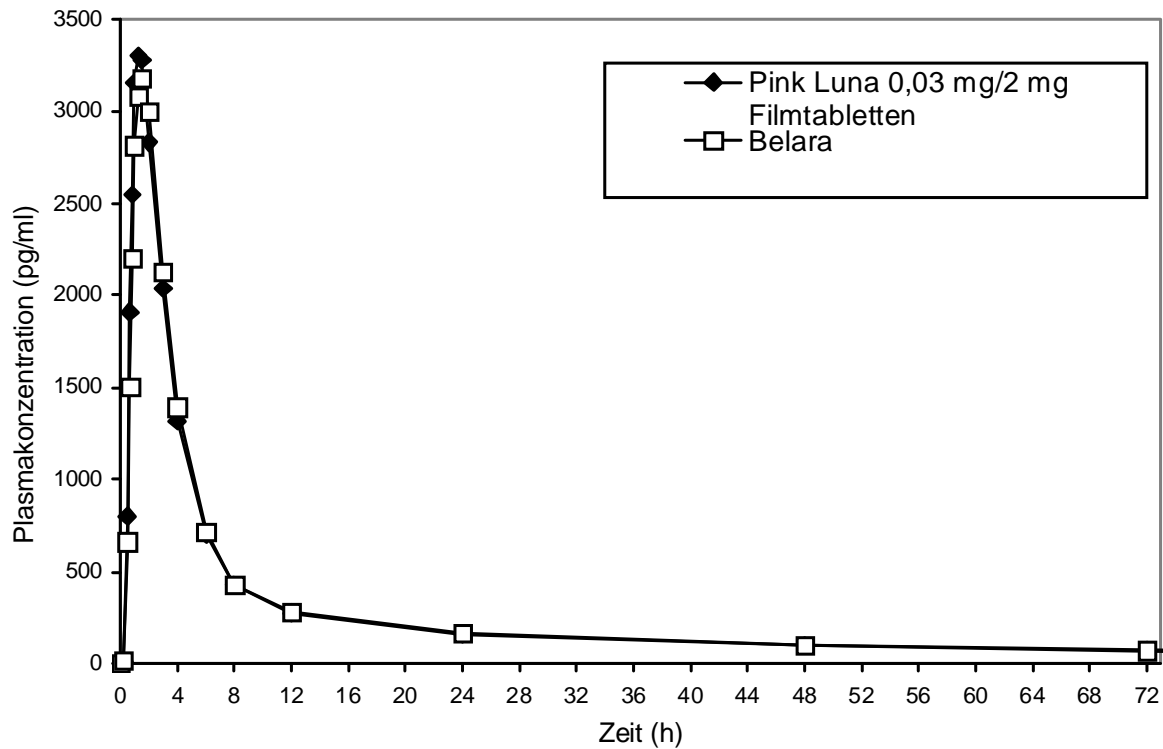
Bioäquivalenzstudie Pink Luna 0,03 mg/2 mg Filmtabletten vs. Belara® an 43 gesunden Probanden

Ethinylestradiol



	Pink Luna 0,03 mg/2 mg Filmtabletten	Belara®	90% Konfidenzintervall
maximale Plasmakonzentration (C_{max}) pg/ml:	68.09 ± 22.26	68.04 ± 21.98	0.96 – 1.05
Zeitpunkt der maximalen Plasmakonzentration (t_{max}) h:	1.75 ± 0.44	1.5 ± 0.40	
Fläche unter der Konzentrations-Zeit-Kurve (AUC_{0-T}) pg·h/ml:	608.67 ± 180.94	606.02 ± 108.36	0.97 – 1.04

Chlormadinonacetat



	Pink Luna 0,03 mg/2 mg Filmtabletten	Belara®	90% Konfidenzintervall
maximale Plasmakonzentration (C_{max}) pg/ml:	3731.66 ± 1125.66	3567.67 ± 1107.94	0.97 – 1.12
Zeitpunkt der maximalen Plasmakonzentration (t_{max}) h:	1.25 ± 0.63	1.50 ± 0.43	
Fläche unter der Konzentrations- Zeit-Kurve (AUC_{0-T}) pg·h/ml:	23213.18 ± 6350.05	23479.23 ± 6274.58	0.94 – 1.03

Pink Luna 0,03 mg/2 mg Filmtabletten ist bioäquivalent mit Belara®.

Quelle: Algorithme Pharma Inc. (2008)