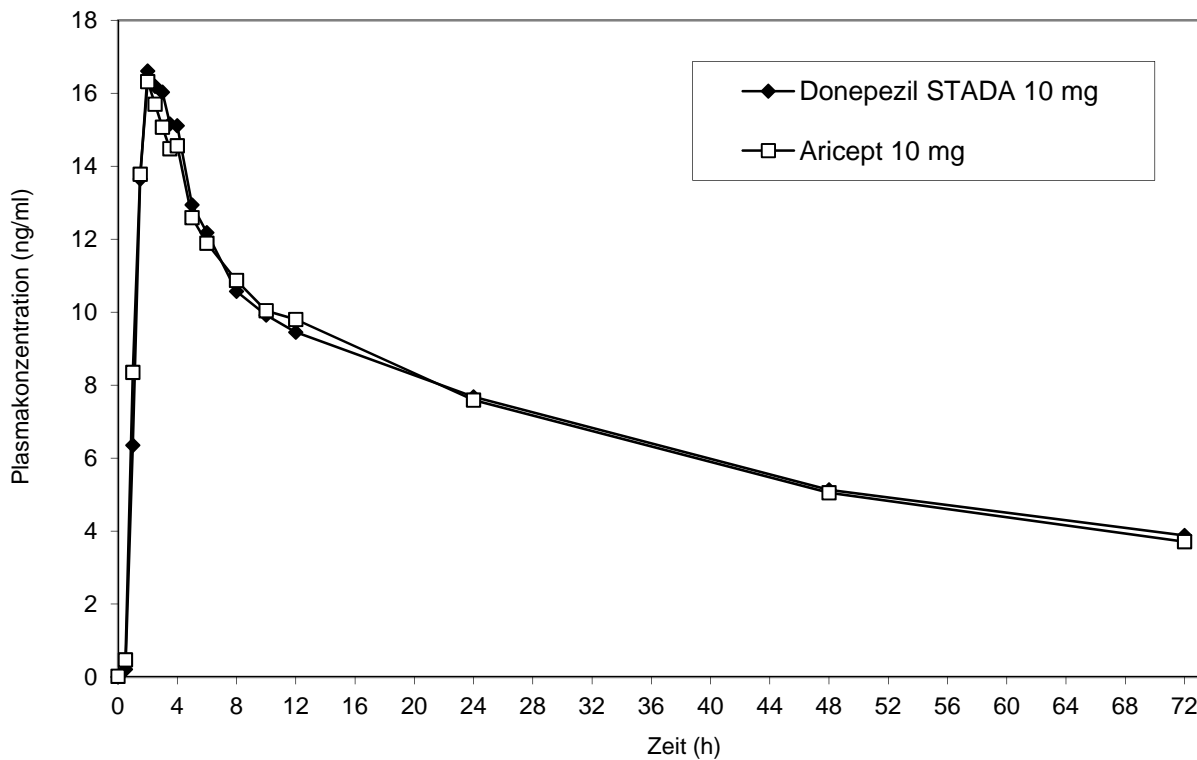




Bioäquivalenzstudie Donepezil STADA® 10 mg Filmtabletten vs. Aricept® 10 mg Filmtabletten



| | Donepezil STADA® 10 mg | Aricept® 10 mg | 90% Konfidenzintervall |
|---|------------------------|----------------|------------------------|
| maximale Plasmakonzentration (C_{max}) ng/ml: | 18.24 ± 4.84 | 17.34 ± 3.01 | 98.40 – 109.50 |
| Zeitpunkt der maximalen Plasmakonzentration (t_{max}) h: | 2.61 ± 0.81 | 2.47 ± 0.78 | |
| Fläche unter der Konzentrations-Zeit-Kurve (AUC_{0-t}) ng*h/ml: | 499.60 ± 99.33 | 496.22 ± 99.47 | 97.20 – 104.40 |

Donepezil STADA® 10 mg Filmtabletten ist bioäquivalent mit Aricept® 10 mg Filmtabletten.