

KURZANLEITUNG

Anweisung für die Anwendung des Hukyndra[®] (Adalimumab)-Fertigpens

Wichtige Informationen

- Nur zur subkutanen Injektion.
- Lassen Sie die Nadelkappe bis unmittelbar vor der Injektion auf der Nadel.
- Hukyndra[®] immer für Kinder unzugänglich aufbewahren.



Vor der Injektion

Bevor Sie den Hukyndra[®]-Fertigpen zum ersten Mal selbst anwenden, sollte Ihr Arzt oder eine andere medizinische Fachkraft Ihnen zeigen, wie der Pen korrekt verwendet wird.

Wie ist Hukyndra[®] aufzubewahren?

- Im Kühlschrank lagern (2 °C – 8 °C). Nicht einfrieren.
- Den Fertigpen im Umkarton aufbewahren, um den Inhalt vor Licht zu schützen.
- Wenn erforderlich (zum Beispiel, wenn Sie verreisen), darf ein einzelner Hukyndra[®]-Fertigpen auch bei 20°C bis 25°C für einen Zeitraum von maximal 14 Tagen aufbewahrt werden – achten Sie darauf, ihn vor Licht zu schützen. Alternativ können Sie für den Transport eine Kühltasche verwenden.
- Sobald Sie den Pen erst einmal aus dem Kühlschrank genommen haben, um ihn bei 20°C bis 25°C zu lagern, müssen Sie ihn innerhalb dieser 14 Tage verbrauchen oder wegwerfen, auch wenn Sie ihn in den Kühlschrank zurücklegen.

Notieren Sie das Datum, an dem Sie den Hukyndra[®]-Fertigpen zum ersten Mal aus dem Kühlschrank nehmen. Entsprechende Felder dafür finden Sie auf der Umverpackung.

Verwenden Sie den Pen nicht,

- wenn die Flüssigkeit trüb oder verfärbt aussieht,
- wenn die Flüssigkeit Flocken oder Partikel enthält,
- wenn die Flüssigkeit gefroren oder direkter Sonneneinstrahlung ausgesetzt war,

- wenn das Verfallsdatum überschritten ist,
- wenn der Pen heruntergefallen oder beschädigt ist, und informieren Sie Ihren Arzt oder Apotheker.

Weitere Informationen über den Entsorgungsbehälter für scharfe/spitze Gegenstände

Wenn Sie keinen Entsorgungsbehälter für scharfe/spitze Gegenstände haben, können Sie einen Haushaltsbehälter verwenden, der:

- aus einem strapazierfähigen Kunststoff besteht,
- mit einem dicht schließenden, stichfesten Deckel verschlossen werden kann, ohne dass scharfe Gegenstände herauskommen können,
- aufrecht und stabil während der Benutzung steht,
- auslaufsicher ist, und
- ordnungsgemäß beschriftet ist, um vor gefährlichen Abfällen im Inneren des Behälters zu warnen.

Ausführliche Informationen zu diesem Arzneimittel, einschließlich eines Videos zur Anwendung des Fertigpens, sind durch Scannen des nachstehenden oder auf dem Umkarton abgebildeten QR Codes mit einem Smartphone verfügbar. Die gleichen Informationen finden Sie auch unter der folgenden Internetadresse:

hukyndrapatients.com



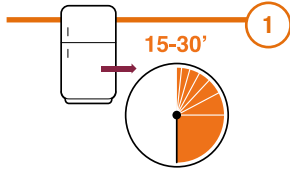
Stand 04/2022

Wenn Sie **Fragen zum Hukyndra[®]-Fertigpen haben**, wenden Sie sich gern an Ihren Arzt oder an die **STADACare Patienten-Hotline** unter:

06101 603 1212

VORBEREITUNG UND DURCHFÜHRUNG EINER INJEKTION MIT DEM HUKYNDRA®-FERTIGPEN

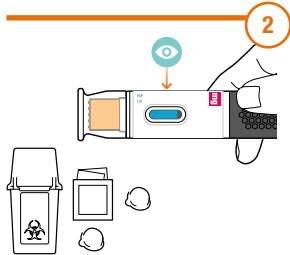
Diese Kurzanleitung soll Ihnen einen Überblick über den Injektionsvorgang vermitteln, für die vollständige Beschreibung zur Anwendung des Pens lesen Sie bitte die Packungsbeilage von Hukyndra®.



1

Fertigen herauslegen

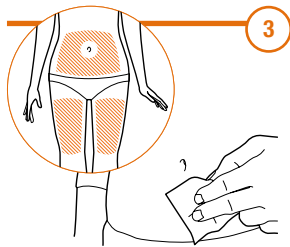
- 1a Nehmen Sie Hukyndra® aus dem Kühlschrank.
- 1b Lassen Sie den Pen vor der Injektion 15 bis 30 Minuten bei Raumtemperatur (20-25°C) liegen.



2

Überprüfen Sie das Verfallsdatum, legen Sie die benötigten Materialien bereit und waschen Sie die Hände.

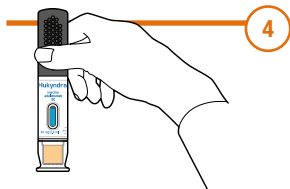
- 2a Überprüfen Sie das Verfalldatum auf dem Etikett.
- 2b Legen Sie alles, was Sie brauchen, auf einer sauberen ebenen Oberfläche bereit: den Pen, einen Alkoholtupfer, einen Wattebausch oder Mulltupfer und einen Entsorgungsbehälter für spitze/scharfe Gegenstände.
- 2c Waschen und trocknen Sie Ihre Hände sorgfältig.



3

Injektionsstelle wählen und reinigen

- 3a Wählen Sie eine Injektionsstelle am Bauch oder der Vorderseite der Oberschenkel aus (s. Abbildung)
 - mindestens 3 cm von der letzten Injektionsstelle entfernt
 - Bauch: mindestens 5 cm von Ihrem Nabel
- 3b Wischen Sie mit dem Alkoholtupfer die Injektionsstelle in kreisenden Bewegungen ab.

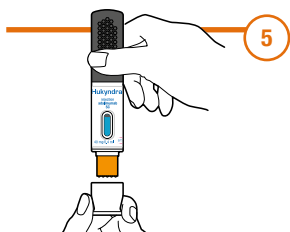


4

Arzneimittel überprüfen

- 4 Halten Sie den Hukyndra®-Pen so, dass der graue Griffbereich des Gehäuses nach oben zeigt. Überprüfen Sie das Sichtfenster, um sicherzustellen, dass die Flüssigkeit klar und farblos ist. Es ist normal, wenn Sie Blasen im Sichtfenster sehen.

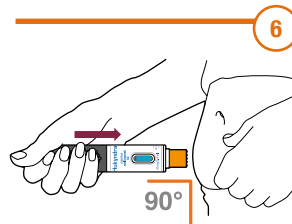
Bitte beachten Sie auch die Hinweise zur Verwendung des Pens auf Seite 1.



5

Durchsichtige Kappe abnehmen

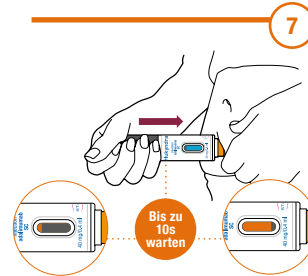
- 5a Ziehen Sie die durchsichtige Kappe gerade ab.
- 5b Werfen Sie die Kappe weg.
- 5c Drehen Sie den Pen so, dass die orangefarbene Nadelschützhülse in Richtung der Injektionsstelle zeigt.



6

Pen positionieren und Hautfalte greifen

- 6a Drücken Sie den gereinigten Hautbereich an der Injektionsstelle mit der anderen Hand vorsichtig zusammen, so dass sich ein erhabener Bereich bildet und halten Sie diesen fest.
- 6b Setzen Sie nun die orangefarbene Nadelhülse im 90°-Winkel direkt auf die Injektionsstelle. Halten Sie den Pen so, dass Sie das Sichtfenster sehen können.



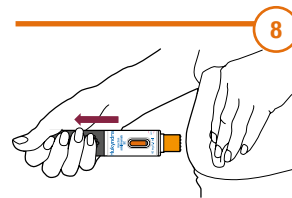
7

Arzneimittel spritzen

- 7 Drücken Sie den Pen auf die Injektionsstelle und halten Sie ihn gedrückt.

Ein erstes Klicken signalisiert den Beginn der Injektion, die bis zu 10 Sekunden dauern kann. Halten Sie den Pen in Position, bis sich der orangefarbene Indikator nicht mehr bewegt und Sie möglicherweise ein zweites Klicken hören.

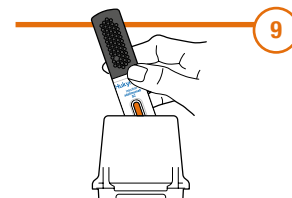
Entfernen Sie den Pen nicht und lassen Sie den Druck von der Injektionsstelle nicht los, bis Sie sich vergewissert haben, dass die Injektion vollständig verabreicht wurde.



8

Nadel wieder aus der Haut ziehen

- 8a Sobald die Injektion abgeschlossen ist, entfernen Sie den Hukyndra®-Pen langsam von der Haut.
- 8b Drücken Sie nach der Injektion einen Wattebausch oder einen Mulltupfer auf die Injektionsstelle, ohne zu reiben.



9

Gebrauchten Pen wegwerfen

- 9a Werfen Sie gebrauchte Nadeln, Pen und scharfe Gegenstände sofort nach Gebrauch in einen speziellen Entsorgungsbehälter für spitze/scharfe Gegenstände.
- 9b Die durchsichtige Kappe, der Alkoholtupfer, der Wattebausch/Mulltupfer und die Verpackung können mit dem Haushaltsabfall entsorgt werden.