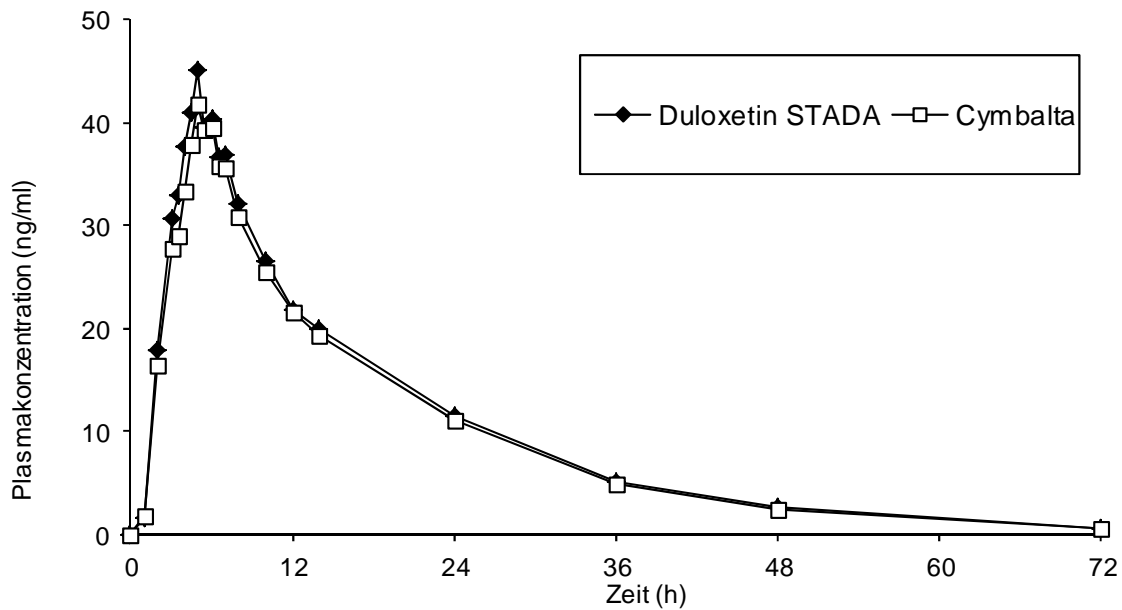




Duloxetin STADA® 60 mg magensaftresistente Hartkapseln vs. Cymbalta® 60 mg magensaftresistente Hartkapseln



	Duloxetin STADA® 60 mg	Cymbalta® 60 mg	90% Konfidenzintervall
maximale Plasmakonzentration (C _{max}) ng/ml:	47,22 ± 20,07	44,42 ± 17,95	100,11 – 111,80
Zeitpunkt der maximalen Plasmakonzentration (t _{max}) h:	4,66 ± 1,16	4,80 ± 1,03	
Fläche unter der Konzentrations-Zeit-Kurve (AUC _{0-t}) ng/ml*h	705,35 ± 370,92	674,30 ± 320,80	98,77 – 108,84

Duloxetin STADA® 60 mg magensaftresistente Hartkapseln ist bioäquivalent mit Cymbalta® 60 mg magensaftresistente Hartkapseln

Quelle: ACC GmbH, Deutschland (2014)