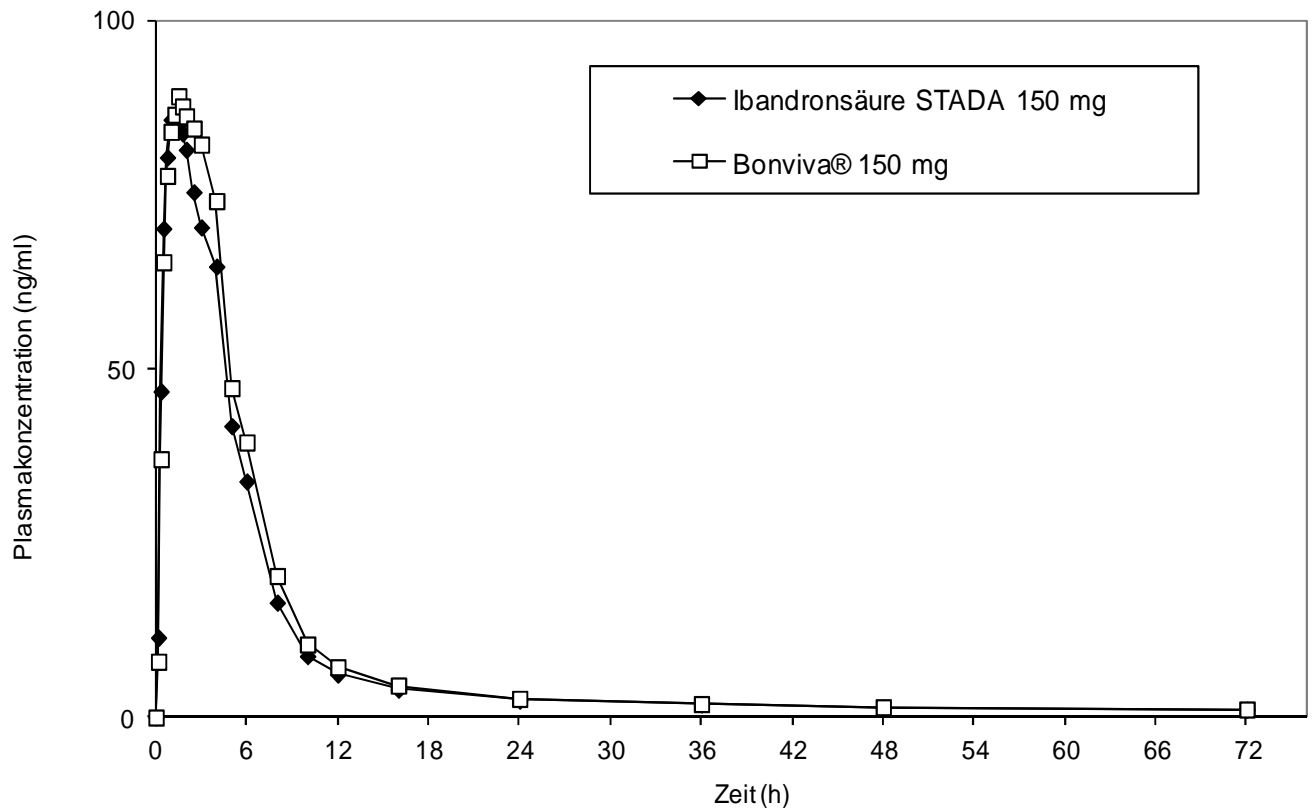




Bioäquivalenzstudie Ibandronsäure STADA 150 mg Filmtabletten vs. Bonviva® 150 mg



	Ibandronsäure STADA 150 mg	Bonviva® 150 mg	90% Konfidenzintervall
maximale Plasmakonzentration (C_{max}) ng/ml:	119.91 ± 89.96	129.33 ± 86.64	82.72 – 99.03
Zeitpunkt der maximalen Plasmakonzentration (t_{max}) h:	1.66 ± 1.31	1.98 ± 1.21	
Fläche unter der Konzentrations- Zeit-Kurve (AUC_{0-t}) ng*h/ml:	572.33 ± 381.70	634.59 ± 426.34	82.81 – 97.83

Ibandronsäure STADA 150 mg Filmtabletten ist bioäquivalent mit Bonviva® 150 mg.