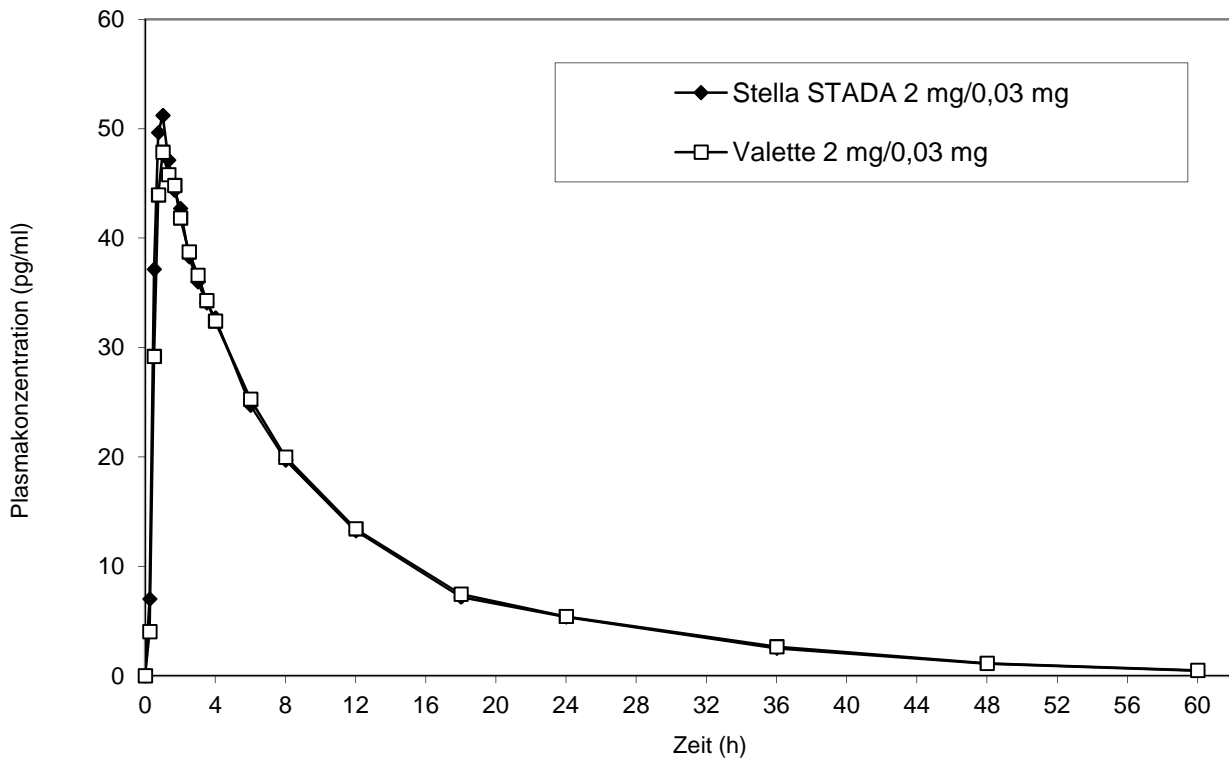




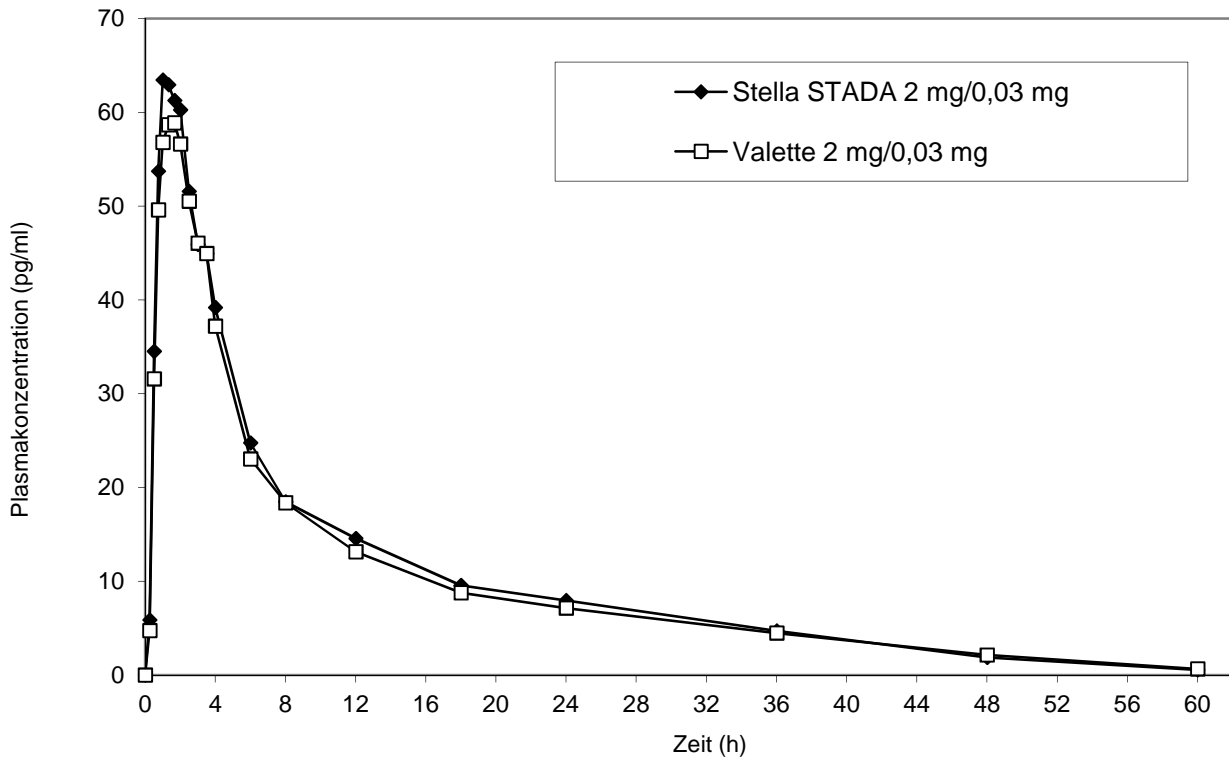
Bioäquivalenzstudie Stella STADA® 2 mg/0,03 mg Filmtabletten vs. Valette® 2 mg/0,03 mg

Dienogest



	Stella STADA® 2 mg/0,03 mg	Valette® 2 mg/0,03 mg	90% Konfidenzintervall
maximale Plasmakonzentration (C _{max}) pg/ml:	52.11 ± 7.62	51.01 ± 7.53	97.46 – 107.60
Zeitpunkt der maximalen Plasmakonzentration (t _{max}) h:	0.91 ± 0.21	1.14 ± 0.43	
Fläche unter der Konzentrations- Zeit-Kurve (AUC _τ) pg*h/ml:	493.66 ± 111.57	495.20 ± 104.32	96.19 – 102.95

Ethinylestradiol



	Stella STADA [®] 2 mg/0,03 mg	Valette [®] 2 mg/0,03 mg	90% Konfidenzintervall
maximale Plasmakonzentration (C _{max}) pg/ml:	67.05 ± 15.85	64.15 ± 16.67	100.19 – 110.38
Zeitpunkt der maximalen Plasmakonzentration (t _{max}) h:	1.39 ± 0.37	1.45 ± 0.46	
Fläche unter der Konzentrations- Zeit-Kurve (AUC _τ) pg*h/ml:	603.95 ± 202.33	572.57 ± 201.70	100.44 – 111.44

Stella STADA[®] 2 mg/0,03 mg Filmtabletten ist bioäquivalent mit Valette[®] 2 mg/0,03 mg.