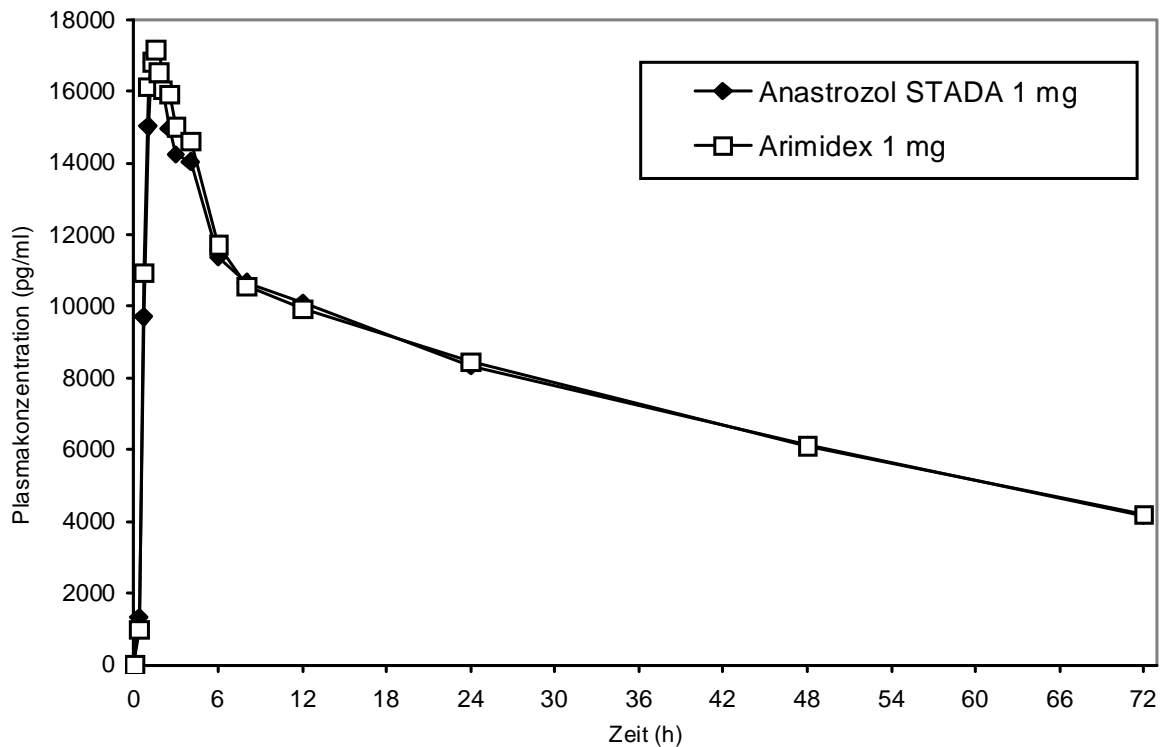




Bioäquivalenzstudie Anastrozol STADA® 1 mg Filmtabletten vs. Arimidex® 1 mg Filmtabletten an 22 gesunden Probanden



	Anastrozol STADA® 1 mg	Arimidex® 1 mg	90% Konfidenzintervall
maximale Plasmakonzentration (C_{max}) pg/ml:	18052.43 ± 6772.02	17866.49 ± 8163.28	1.00 – 1.06
Zeitpunkt der maximalen Plasmakonzentration (t_{max}) h:	1.50 ± 0.35	1.43 ± 0.37	
Fläche unter der Konzentrations-Zeit-Kurve (AUC_T) pg·h/ml:	772027.83 ± 283585.81	777677.03 ± 297558.76	0.98 – 1.01

Anastrozol STADA® 1 mg Filmtabletten ist bioäquivalent mit Arimidex® 1 mg Filmtabletten.