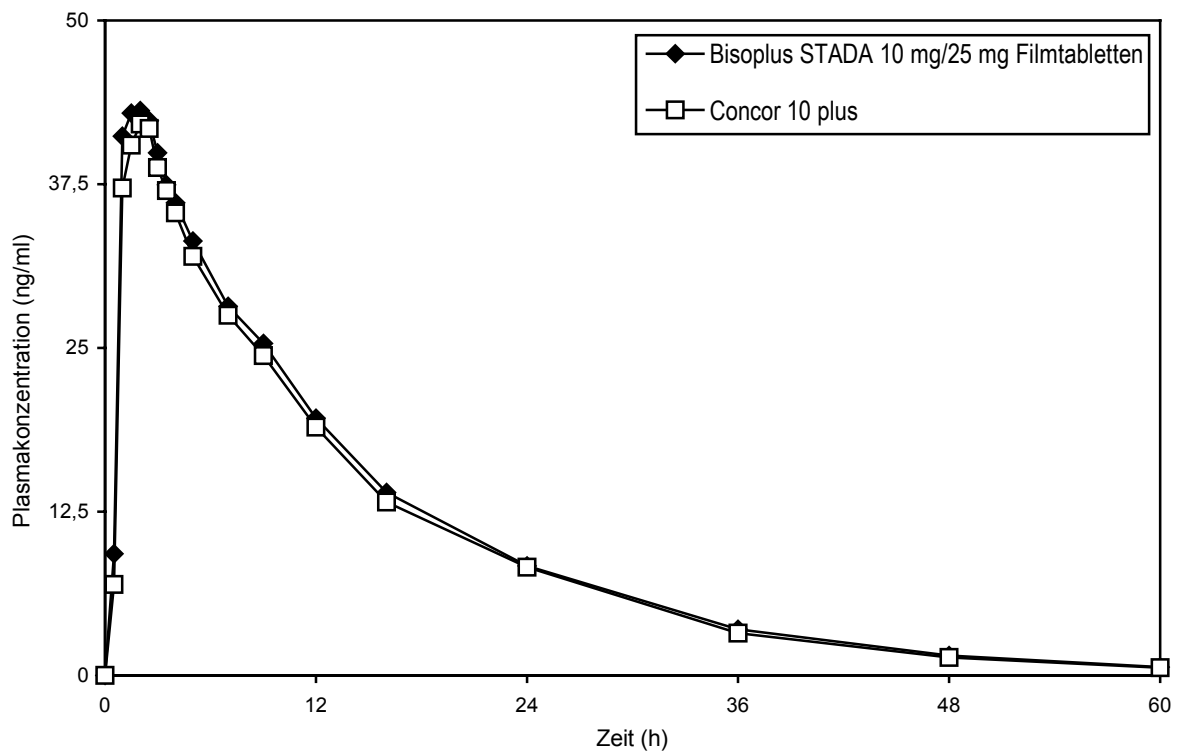




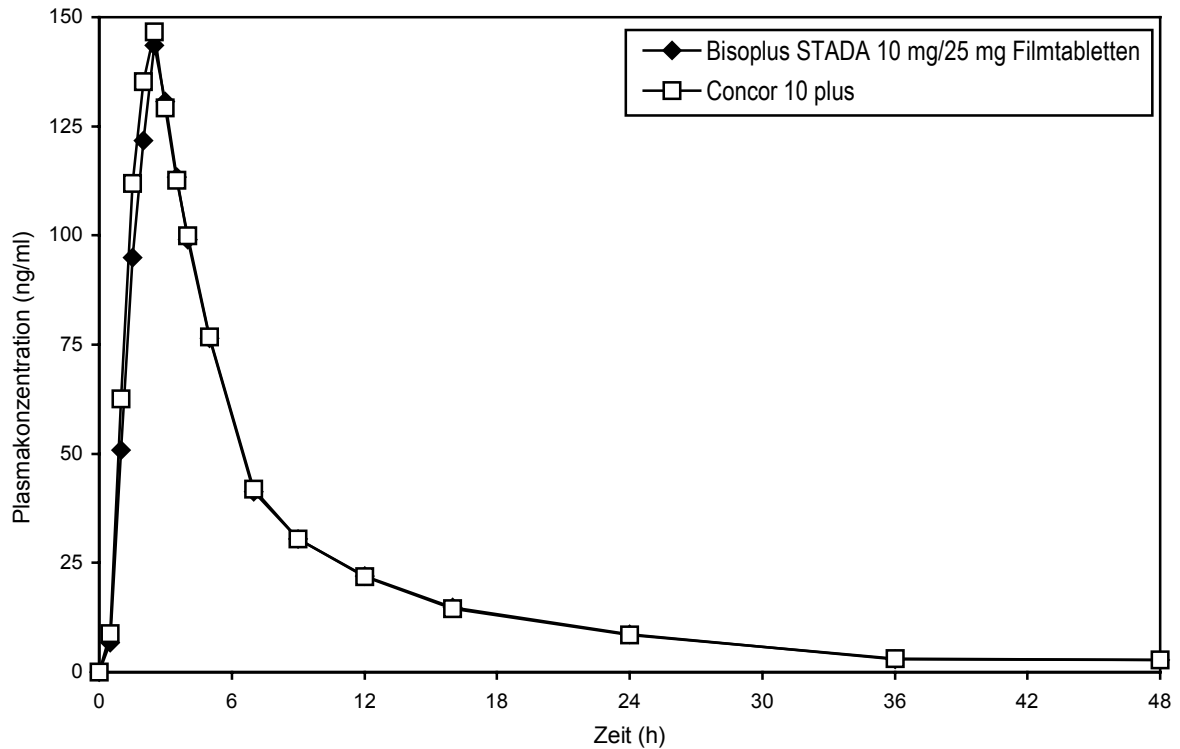
## Bioäquivalenzstudie Bisoprolol STADA<sup>®</sup> 10 mg/25 mg Filmtabletten vs. Concor 10 plus<sup>®</sup> an 26 gesunden Probanden

### 1. Daten zu Bisoprolol



Bisoprolol	Bisoprolol STADA <sup>®</sup> 10 mg/25 mg Filmtabletten	Concor 10 plus <sup>®</sup>	90% Konfidenzintervall
maximale Plasmakonzentration ( $C_{max}$ ) ng/ml:	46,9 ± 7,66	45,1 ± 7,38	99,5 – 109
Zeitpunkt der maximalen Plasmakonzentration ( $t_{max}$ ) h:	1,71 ± 0,65	2,02 ± 0,83	
Fläche unter der Konzentrations-Zeit-Kurve ( $AUC_{0-\infty}$ ) ng/ml·h:	637 ± 95,2	610 ± 87,2	102 – 107

## 2. Daten zu Hydrochlorothiazid



Hydrochlorothiazid	Bisoplus STADA® 10 mg/25 mg Filmtabletten	Concor 10 plus®	90% Konfidenzintervall
maximale Plasmakonzentration (C <sub>max</sub> ) ng/ml:	148 ± 34,6	157 ± 23,4	86,2 – 98,7
Zeitpunkt der maximalen Plasmakonzentration (t <sub>max</sub> ) h:	2,50 ± 0,40	2,35 ± 0,60	
Fläche unter der Konzentrations- Zeit-Kurve (AUC <sub>0-∞</sub> ) ng/ml·h:	960 ± 209	986 ± 118	89,8 – 102

**Bisoplus STADA® 10 mg/25 mg Filmtabletten ist bioäquivalent mit Concor 10 plus®.**

Quelle: Synthon BV, Niederlande, (2000)