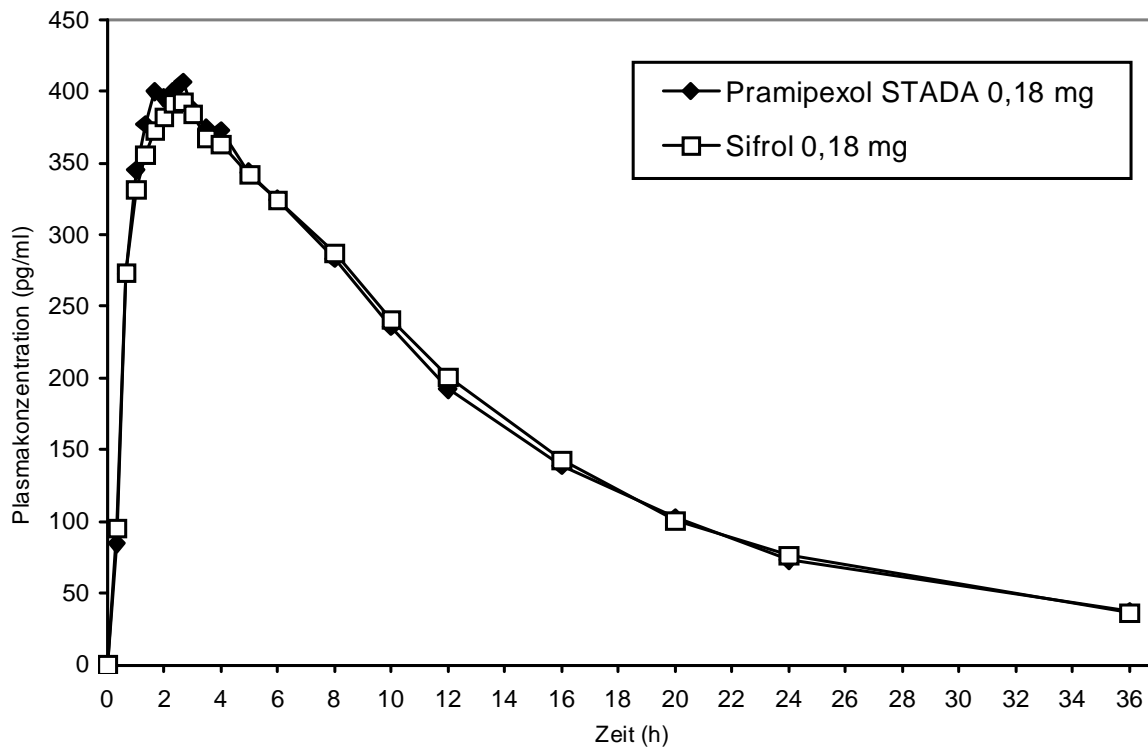




Bioäquivalenzstudie Pramipexol STADA® 0,18 mg Tabletten vs. Sifrol® 0,18 mg Tabletten an 18 gesunden Probanden



	Pramipexol STADA® 0,18 mg	Sifrol® 0,18 mg	90% Konfidenzintervall
maximale Plasmakonzentration (C_{max}) pg/ml:	437.90 ± 56.69	422.03 ± 65.64	1.00 – 1.08
Zeitpunkt der maximalen Plasmakonzentration (t_{max}) h:	2.31 ± 1.09	2.86 ± 2.10	
Fläche unter der Konzentrations-Zeit-Kurve (AUC_T) pg·h/ml:	5748.79 ± 1012.65	5782.94 ± 1056.67	0.95 – 1.04

Pramipexol STADA® 0,18 mg Tabletten ist bioäquivalent mit Sifrol® 0,18 mg Tabletten.