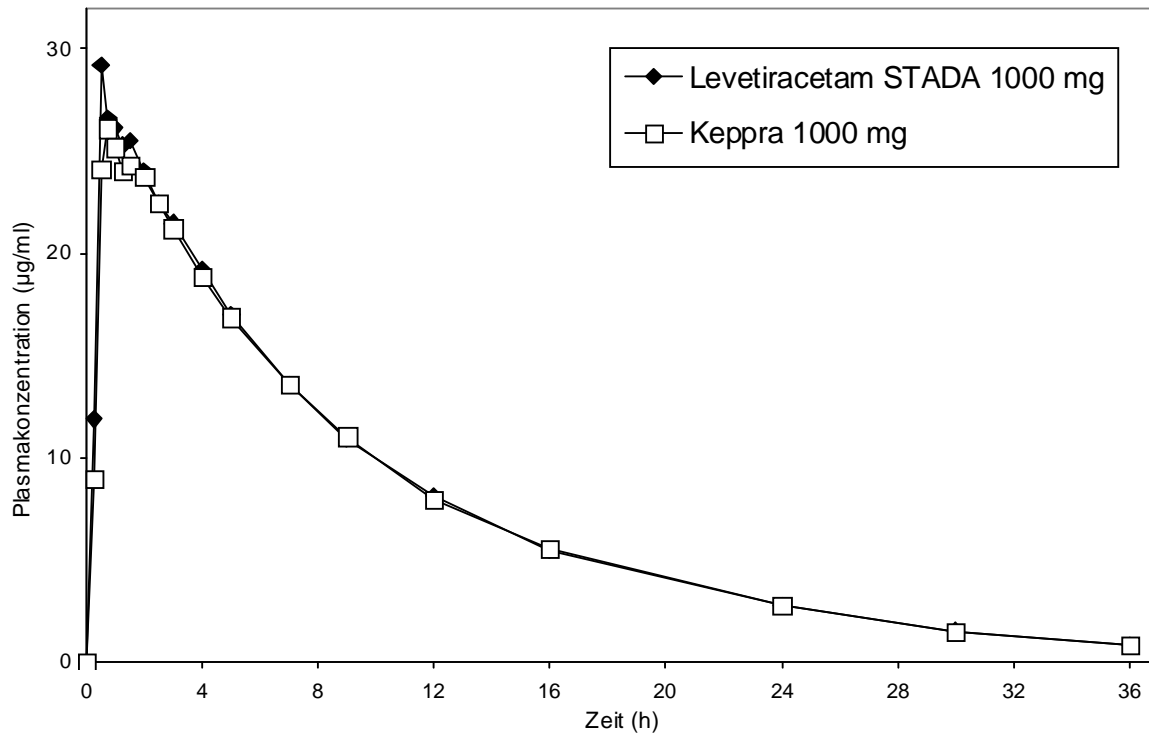




Bioäquivalenzstudie Levetiracetam STADA® 1000 mg Filmtabletten vs. Keppra® 1000 mg Filmtabletten an 22 gesunden Probanden



	Levetiracetam STADA® 1000 mg	Keppra® 1000 mg	90% Konfidenzintervall
maximale Plasmakonzentration (C_{max}) µg/ml:	31.72 ± 6.52	29.96 ± 5.71	98.09 – 113.96
Zeitpunkt der maximalen Plasmakonzentration (t_{max}) h:	0.77 ± 0.46	0.82 ± 0.50	
Fläche unter der Konzentrations-Zeit-Kurve (AUC_{0-T}) µg/ml·h:	269.73 ± 40.90	265.21 ± 42.94	99.67 – 104.05

Levetiracetam STADA® 1000 mg Filmtabletten ist bioäquivalent mit Keppra® 1000 mg Filmtabletten.